

KONU

KURŞUN KALAY BRONZ DÖKÜM

REFERANS

EMS 408 - GM Resim No: 9557789

- 1) **KONU:** Bu Teknik Bilgi, DE 22000 ve DE 33000 tipi lokoların cer motor montajında kullanılan bronz döküm Aks yatağına ait istek ve özellikleri kapsar.
- 2) **İDARE:** TÜRASAŞ Eskişehir Bölge Müdürlüğü'nü temsil eder.
- 3) **KİMYASAL BİLEŞİM %:**

2.1. Bronz Yatak Malzemesi:

Kurşun	: 15.0 - 22.0
Kalay	: 4.0 - 6.5
Çinko	: 1.0 - 4.5
Nikel	: 1.0 maksimum
Antimuan	: 1.0 maksimum
Diğer Bileşenler	: 0.5 maksimum
Bakır	: Artı kalan

2.2. Bronz Yatak Kaplama Malzemesi:

Kalay	: 2.0 - 5.5
Antimuan	: 8.0 - 11.5
Arsenik	: 0.2 maksimum
Bakır	: 0.5 maksimum
Diğer Bileşenler	: 0.75 maksimum
Kurşun	: Artı Kalan

- 4) **MİKROYAPI:** Kurşun ayrışması, standartlarda belirtildiği şekilde, kabul edilebilir limitler içerisinde olacaktır.(Ek-1)
- 5) **İSTEK VE ÖZELLİKLER:**
- İmalatçı firma, yatakları ekte verilen resimlerde belirtilen tolerans ve ölçülere göre, gerekli döküm paylarını vererek dökülecektir.
 - Firma Ek-1' de belirtilen yapıyı sağlamak şartıyla döküm yöntemini seçmekte serbesttir.
 - AAR M-501 standardında belirtilen özelliklere uygun olacaktır.
 - Firma kalite kontrol raporlarını teslimat esnasında idareye verecektir.

6) KONTROL VE DENEYLER:

6.1. Göz Kontrolü: Parçaların tamamı göz kontrolüne tabi tutulacaktır. Gözenek, katmer, boşluk, çapak, süreksizlikler, yüzey hataları, yapısal anormallik ve buna benzer hatalar bulunmayacaktır.

6.2. Ölçü Kontrolü: Firma tarafından, Tesellüme sunulan parçaların tamamı ekte verilen resimlere göre ölçü ve tolerans kontrolüne tabi tutulacaktır.

Parçaların iç ve dış çap son ölçü kontrolleri 9557788(9557789) nolu teknik resim ve kademe ölçüleri dikkate alınarak, Elektrik Mak. Fab. Müdürlüğünde Fabrika personelinin sıkma torku ve sabitleme ayarlarını yapacağı kolaylıkta Kalite Kontrol Dairesi personeli tarafından yapılacaktır.

6.3. Kimyasal Analiz: Gelişigüzel seçilen parçaların kimyasal analiz sonuçları Madde 2' ye uygun olacaktır.

6.4. Çatlak Kontrolü: Parçalar, ultrasonik teste tabi tutulacaktır.

HAZIRLAYAN

TEKNİK HİZMETLER ŞUBE
MÜDÜRLÜĞÜ

TARİH

12.12.2003

SAYFA

1/2

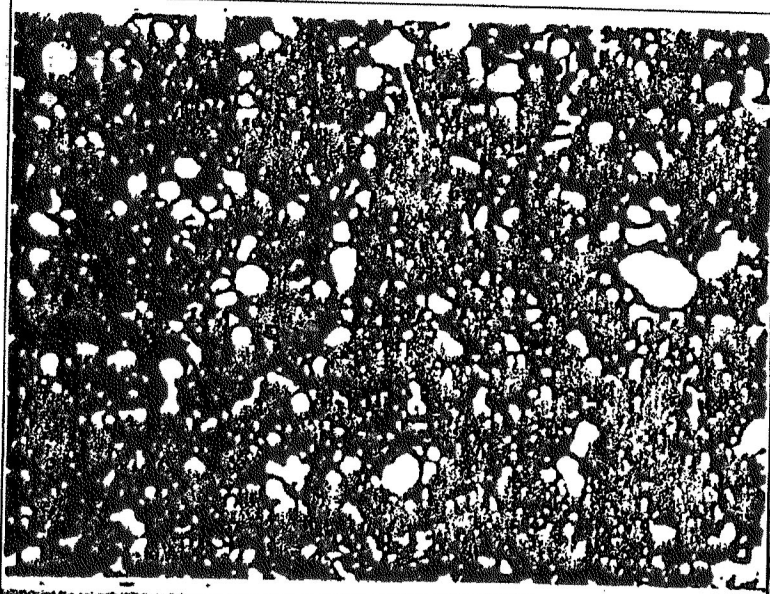
KONU KURŞUN KALAY BRONZ DÖKÜM
REFERANS EMS 408 - GM Resim No: 9557789

6.5. Metallografik Kontrol: Mikroyapının Madde 3' e uygun olup olmadığı kontrol edilecektir.

- 7) **GARANTİ:** Firma, imalat hatasından ileri gelen ve teslim sırasında görülmeyen kusurlardan dolayı, yatakları son teslim tarihinden itibaren iki takvim yılı süre ile garanti edecektir. Garanti süresi içinde parçaların kullanımına engel veya ömrünü kısaltacak bir kusur tespit edildiğinde parçalar ret edilecektir.
- 8) **TESLİM ŞEKLİ VE YERİ:** Tekniğine uygun bir şekilde, dış etkenlerden zarar görmeyecek şekilde ambalajlanan parçaların teslim yeri TÜRASAŞ Eskişehir Bölge Müdürlüğü/ ESKİŞEHİR' dir.

- F) TÜRASAŞ güncellemeleri yapıldı. Madde 2 eklendi.
- E) DİF 4 (Madde 5.2 revize oldu)
- D) 2. ve 6. Madde düzenlendi.
- C) 5. Madde düzenlendi.
- B) 4. madde düzenlendi.
- A) Yeniden hazırlandı. 31.01.2005

Herhangi işlenmiş
bir yüzeyin çıplak
gözle
muayenesinde,
herhangi bir kurşun
ayrışması
görünmeyecektir.



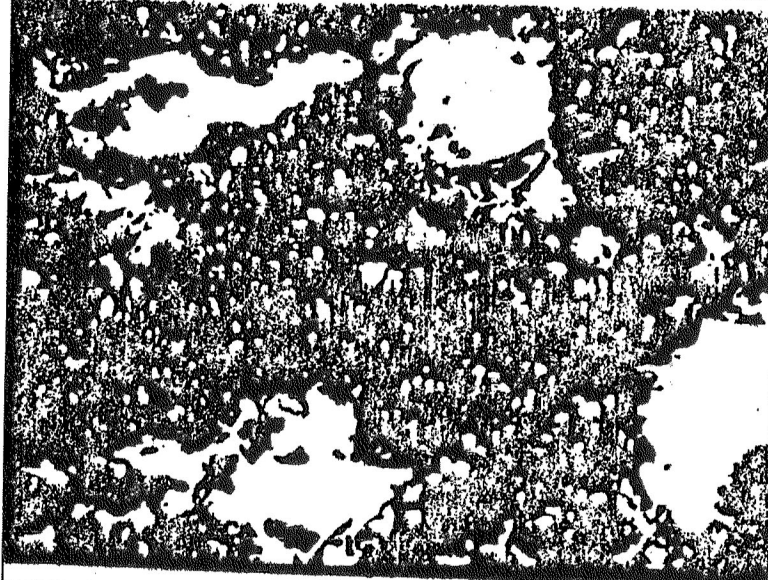
Şekil-1)

Kabul Edilir.

En geniş küreciğin
gerçek boyutu: 0.076

Kurşun iyi dağılmıştır.

100X



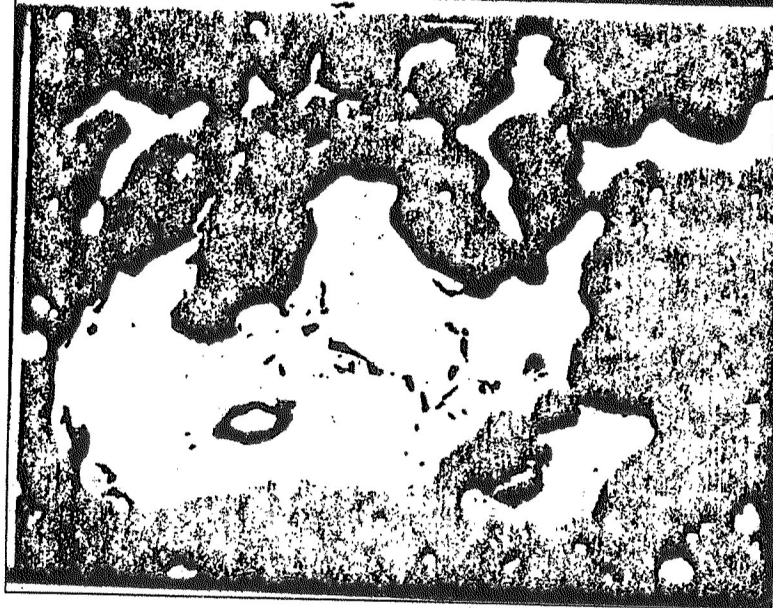
Şekil-2)

Kabul Sınırında

En geniş küreciğin
gerçek boyutu: 0.38

Geniş kürecikler
yayılmıştır

100X.



Şekil-3)

Red

En geniş küreciğin
gerçek boyutu: 0.63

100X